

dne **14. 3. 2024** od **8:00** do **12:30** hodin

Plánovaná odstávka zahrnuje tyto lokality:**Běšiny (okres Klatovy)**část obce **Hubenov**

č. p. 1, 153, 154, 155

kat. území **Běšiny** (kód **603317**): parcelní č. 1064/1**Chlistov (okres Klatovy)**

č. ev. 68

Klatovy (okres Klatovy)část obce **Dobrá Voda**

č. p. 2, 3, 4, 5, 7, 8

část obce **Křištín**

č. p. 1, 2, 3, 4, 6, 7, 8, 9, 11, 12, 15, 16, 17, 19-26

č. ev. 2, 3, 6, 7, 8

kat. území **Křištín** (kód **757594**): parcelní č. 38/1, 43/3, 48/6, 140část obce **Střeziměř**

č. p. 1-21, 24-30, 32, 34, 36

č. ev. 3

kat. území **Střeziměř** (kód **757608**): parcelní č. 34/1, 37/3, 49, 52, 597/1, 18, 709, 747/2, 1088kat. území **Klatovy** (kód **665797**): parcelní č. 47/1***Mochtín (okres Klatovy)**část obce **Těšetiny**

č. p. 1

č. ev. 2, 6, 7, 8, 11

kat. území **Těšetiny** (kód **698113**): parcelní č. 45, 356/2, 50, 354/2**UPOZORNĚNÍ**

Dotčené zařízení distribuční soustavy je nutné i v době odstávky považovat za zařízení pod napětím, a proto vás žádáme o dodržení všech zásad bezpečnosti a provedení opatření potřebných k zamezení případných škod na zdraví a majetku. | Provozovatelé výroben elektřiny jsou povinni zajistit přerušení dodávky elektřiny z výroby do vypnutého úseku distribuční soustavy.

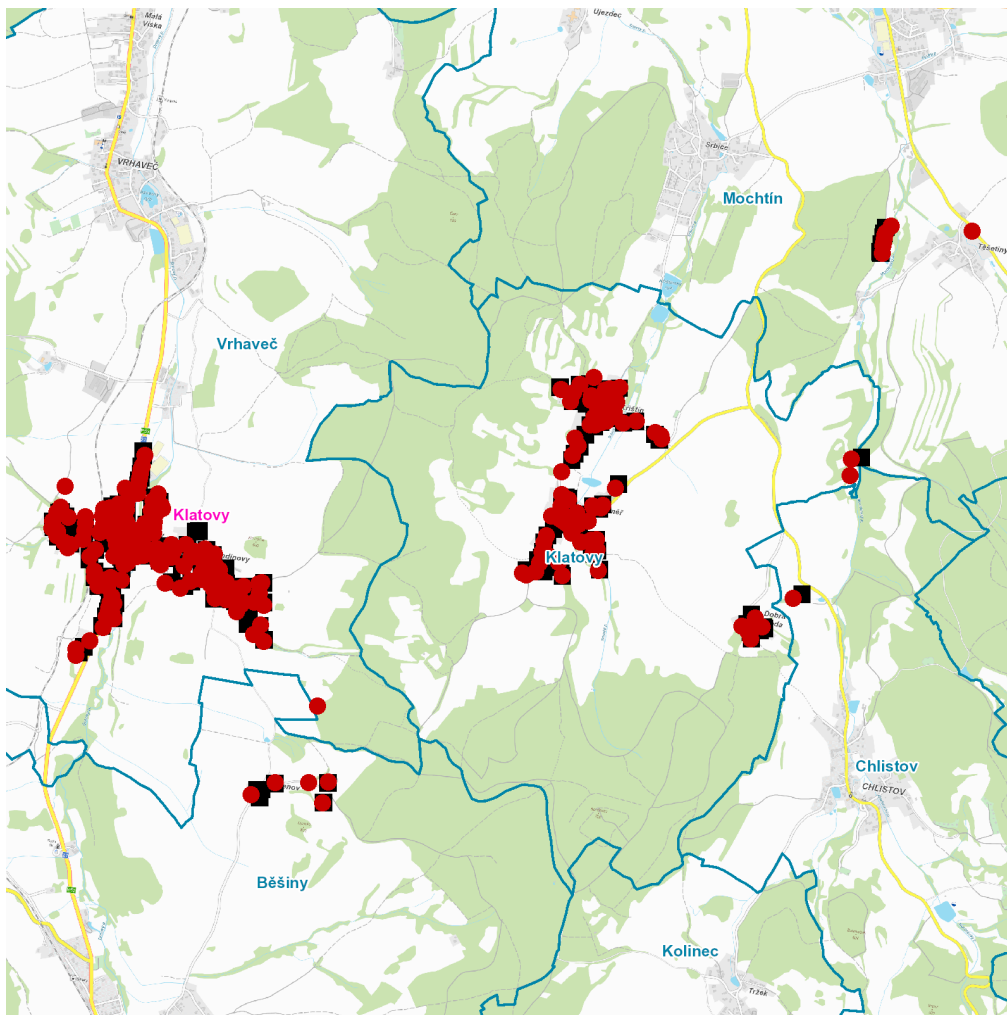
NEJDE VÁM ELEKTŘINA...

TIP: Registrujte se zdarma na www.cezdistribuce.cz/sluzba a informace o odstávkách elektřiny budete dostávat e-mailem nebo SMS. U poruch zasíláme SMS s předpokládanou dobou obnovení dodávek. | Aktuální stav dodávek elektřiny na konkrétní adrese zjistíte snadno, rychle a bez registrace na portále **Bez Šťávy** (www.bezstavy.cz).

Vrhavec (okres Klatovy)část obce **Neznašovy****č. p.** 4, 5, 6, 8-21, 23-27, 31-35, 37, 38, 39, 41-66, 68, 69, 72, 73, 74, 76, 77**č. ev.** 9, 10, 11, 14, 15, 16, 17, 19, 20, 21kat. území **Neznašovy** (kód **786268**): **parcelní č.** 28, 31, 53/19, 68, 100, 123, 134/49, 134/54, 134/55, 134/57, 134/96, 159/7, 160/, 164/26, 349/16část obce **Radinovy****č. p.** 1-9, 11-22, 24, 25, 26, 27, 29, 31-41, 44, 46-59, 61, 63, 65**č. ev.** 2, 3, 4, 6-13, 15kat. území **Radinovy** (kód **786276**): **parcelní č.** 355, 353/9, 51, 52, 55/1, 105, 317/1, 317/18, 317/19, 317/20, 317/24, 317/26, 317/27, 564/3, 570/1

UPOZORNĚNÍ

Dotčené zařízení distribuční soustavy je nutné i v době odstávky považovat za zařízení pod napětím, a proto vás žádáme o dodržení všech zásad bezpečnosti a provedení opatření potřebných k zamezení případných škod na zdraví a majetku. | Provozovatelé výroben elektřiny jsou povinni zajistit přerušeni dodávky elektřiny z výroby do vypnutého úseku distribuční soustavy.

dne 14. 3. 2024 od 8:00 do 12:30 hodin**Orientační mapový podklad odstávkou dotčených lokalit****VYSVĚTLIVKY**

- – adresy dotčené odstávkou elektřiny
- – místa připojení k elektrické síti dotčená odstávkou

INFORMACE ZASLÁNA

IDDS: 59mbfhg (Obec Běšiny)
IDDS: hycbjwy (Obec Chlistov)
IDDS: 24ebrt5 (Město Klatovy)
IDDS: nfbavfn (Obec Mochtín)
IDDS: 3xnbjyv (Obec Vrhaveč)