

návrh DIO:  
oprava mostu  
ev.č. 22-026  
Kocourov

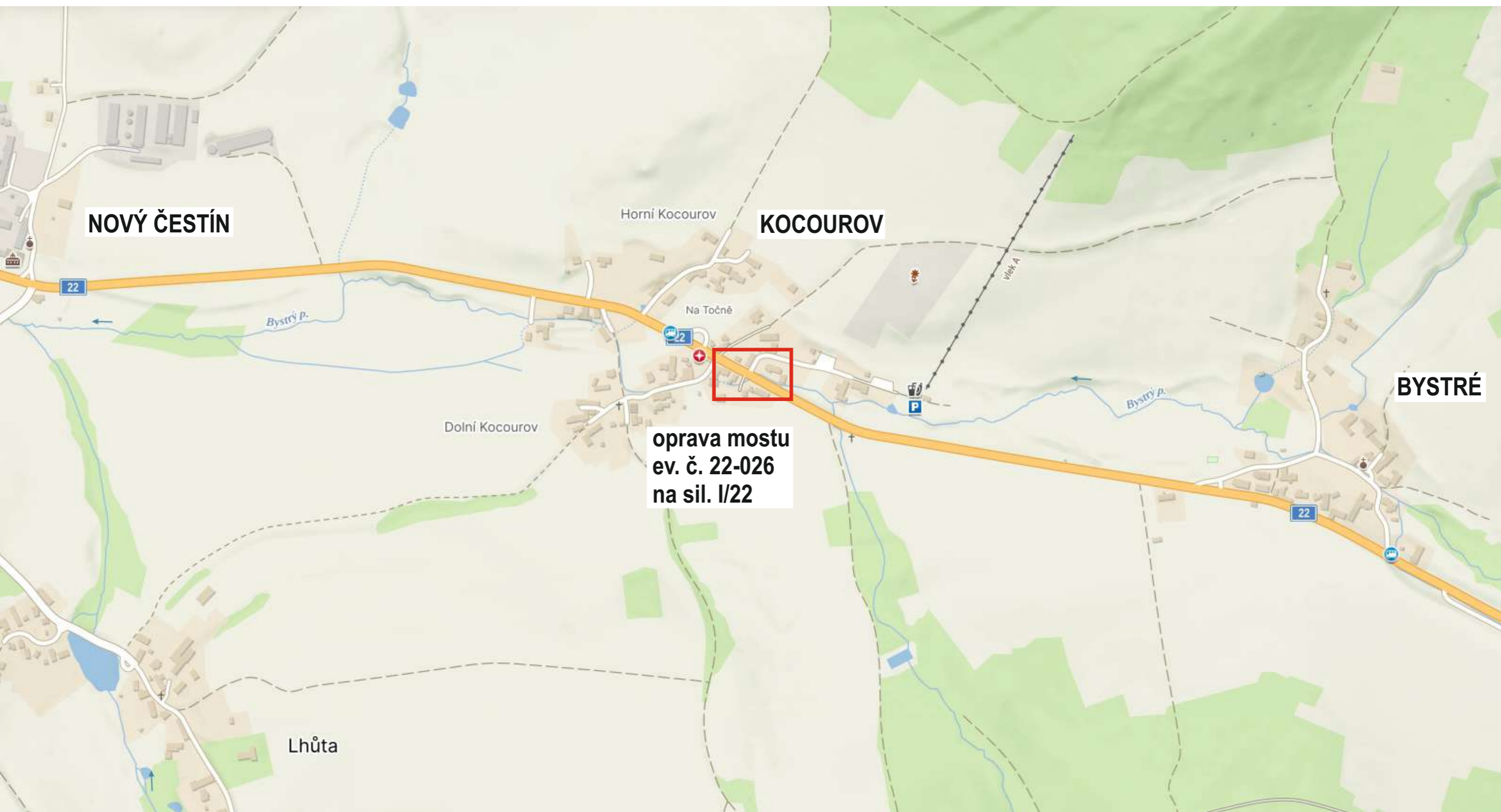
**ZNAČKY**  
PLZEŇ 

Tel.: +420 734 484 817 - E-mail: m.hana@znacky-plzen.cz - www.znacky-plzen.cz

Vypracoval: <b>Milan Hána</b>	Kontroloval: <b>Bc. Zdeněk Beran</b>	Zakázka: <b>54/2026</b>	Datum: <b>16.3. 2026</b>
Akce: <b>DIO - oprava mostu ev.č. 22-026</b>		Zadavatel: <b>MaGe Construction, s.r.o.</b>	

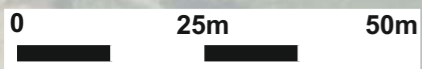
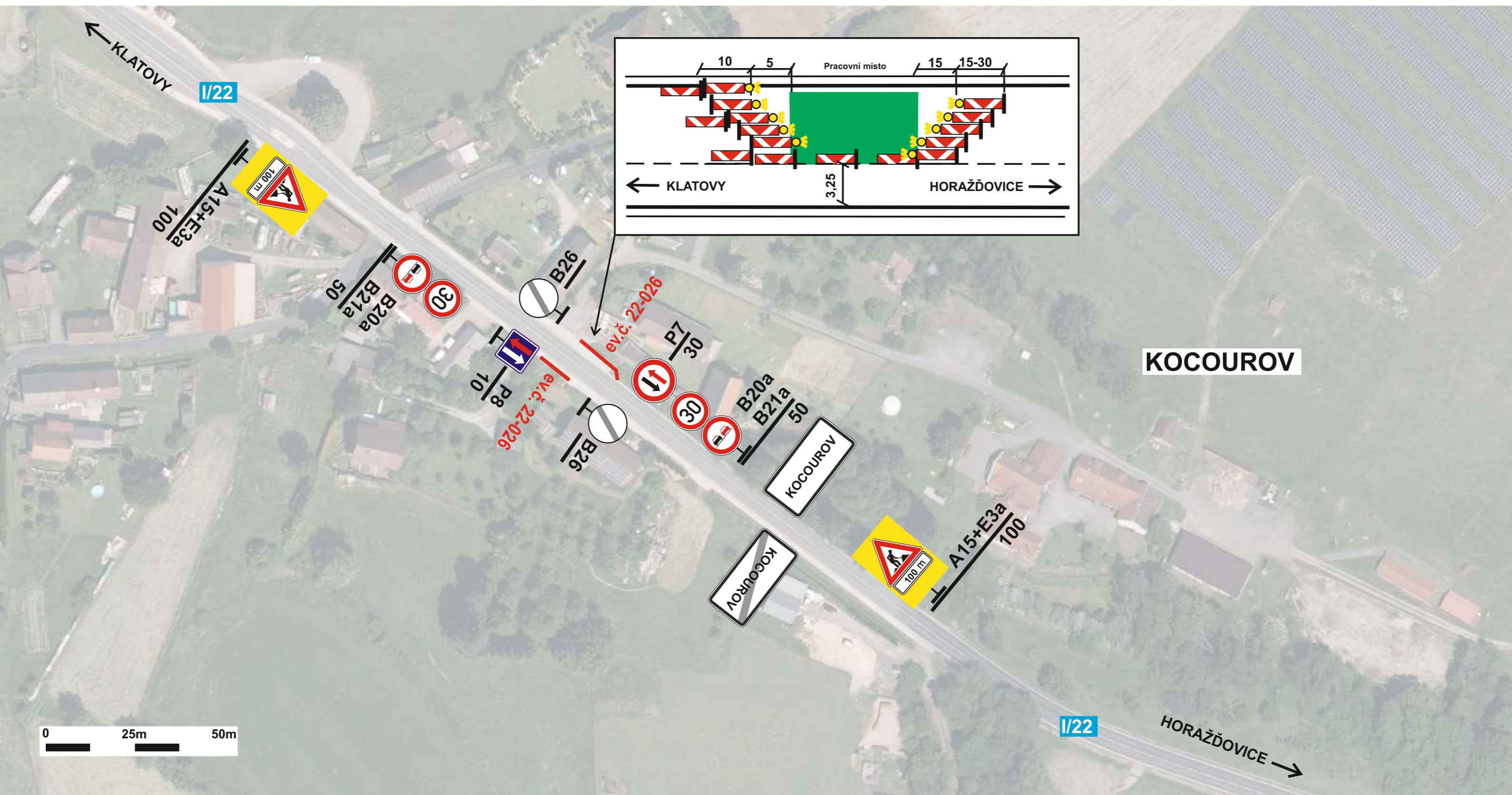
© **copyright 2026 Značky Plzeň s.r.o.** Tento dokument, včetně všech příloh, je výhradním duševním vlastnictvím firmy ZNAČKY PLZEŇ s.r.o. Jakékoliv další využití (zejména kopírování, opisování, předávání či prodej) celého dokumentu, jeho částí nebo využití navrhovaného řešení je možné provádět jen s výslovným souhlasem jednatelů firmy ZNAČKY PLZEŇ s.r.o.

**Návrh DIO**



 - ZÁJMOVÉ ÚZEMÍ

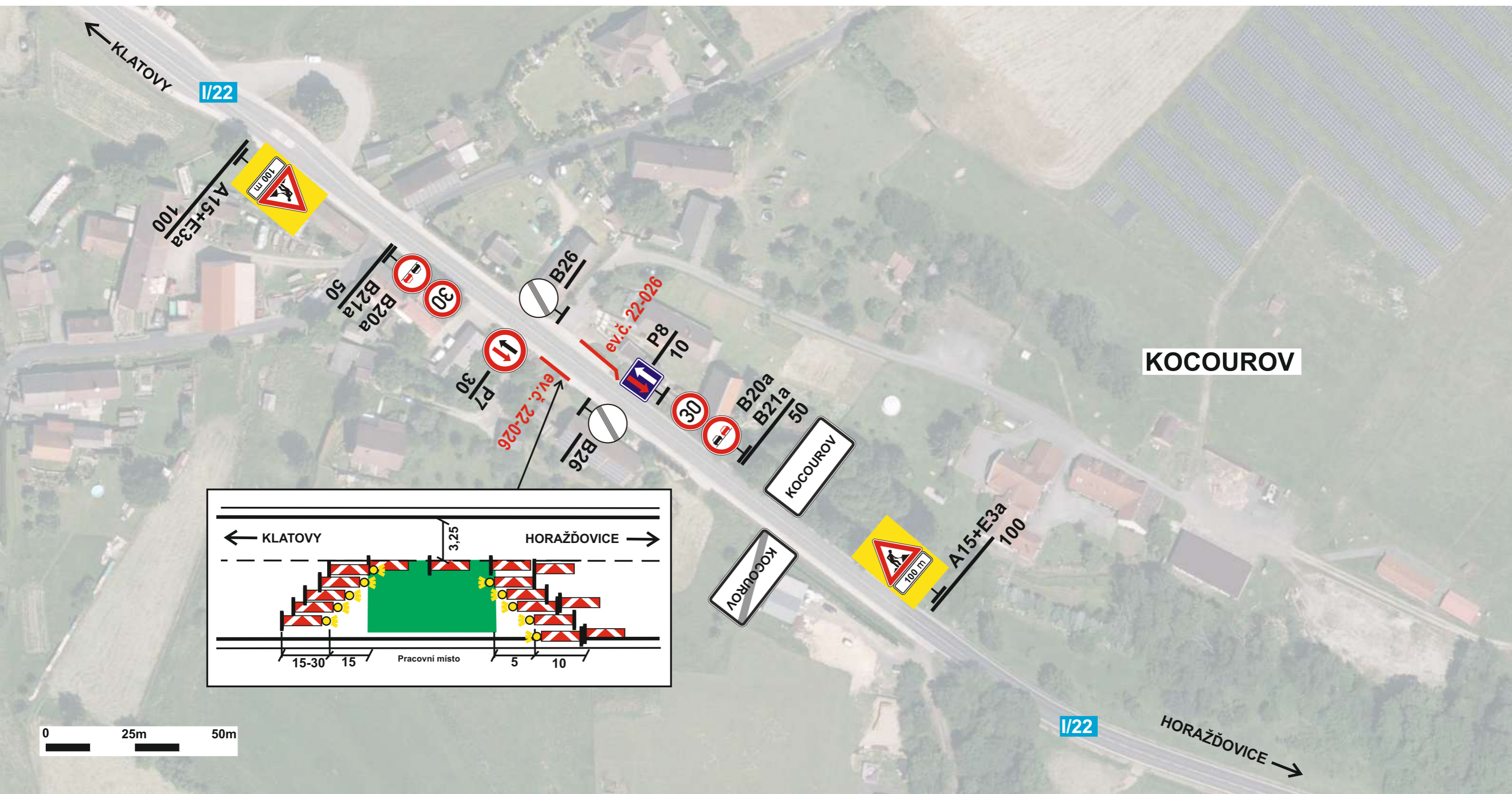
DLE SCHÉMA - OD 230



 - MOST ev.č. 22-026

KRPP-47066-2/ČJ-2026-0300DP  
Ing. Martin Cibulka  
Digitálně podepsal  
Ing. Martin Cibulka  
Datum: 2026.04.07  
09:35:12 +02'00'

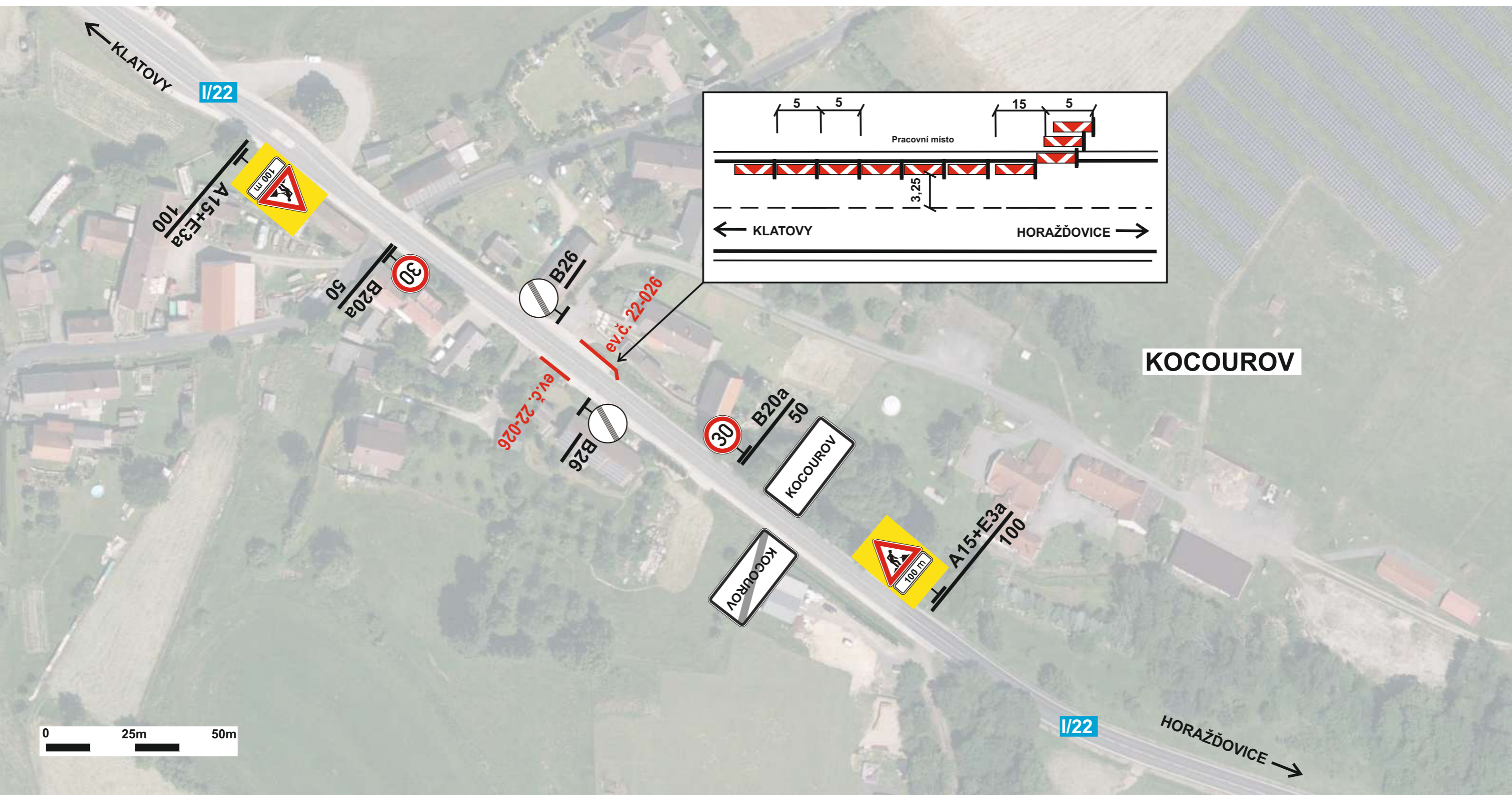
DLE SCHÉMA - OD 230



 - MOST ev.č. 22-026

KRPP-47066-2/ČJ-2026-0300DP  
Ing. Martin Cibulka  
Digitálně podepsal  
Ing. Martin Cibulka  
Datum: 2026.04.07  
09:36:07 +02'00'

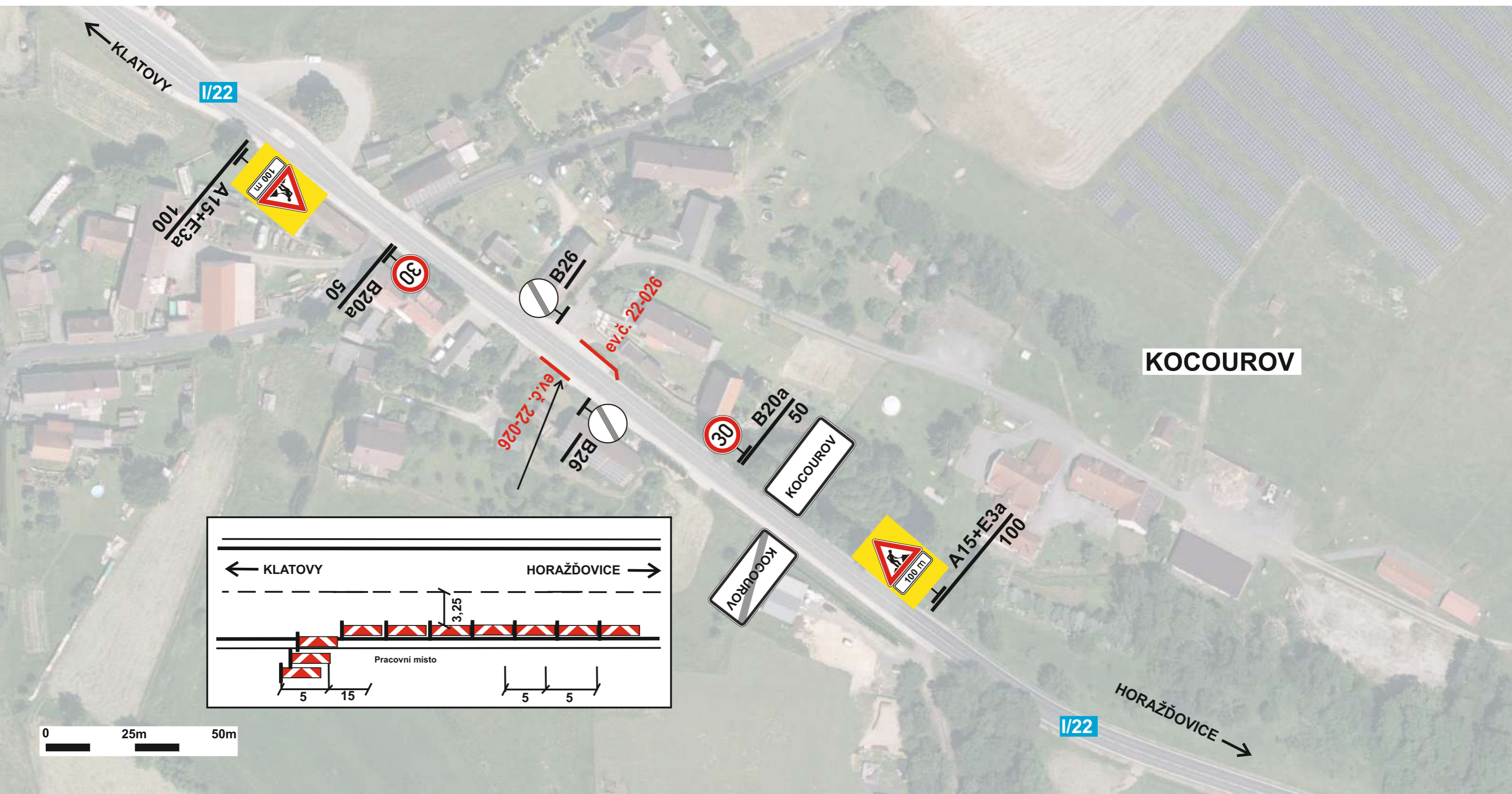
DLE SCHÉMA - OD 230



 - MOST ev.č. 22-026

KRPP-47066-2/ČJ-2026-0300DP  
Ing. Martin Cibulka  
Digitálně podepsal  
Ing. Martin Cibulka  
Datum: 2026.04.07  
09:36:36 +02'00'

DLE SCHÉMA - OD 230



 - MOST ev.č. 22-026

# OD 230

Pracovní místo  
dlouhodobé  
dvoupruh  
jízdni pruh - střídavý provoz  
přednost upravena svislými značkami

Další podmínky a detaily použití viz schéma  
018 a textová část

1) Případné další snížení rychlosti dle  
šířky pruhu x (viz schéma 033), délky  
pracovního místa, intenzity provozu a  
dalších místních podmínek. Snížování  
rychlosti po 100m

2) B21a dle potřeby

3) Směrovací desky Z4, odstup max. 9m

4) 5x Z4+ výstražné světlo L8H dle potřeby

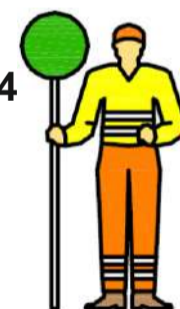
5) příčná uzávěra v obou směrech může  
být též tvořena zábranou Z2  
a 5 výstraž. světly L8H dle potřeby  
střídavé blikání  
Platí jen pro skupinu 01

6) Obě řady Z4 jsou zády k sobě

5x Z4 + výstraž. světlo L8H

7) Značka C4b dle potřeby u poslední Z4  
se světlem ve směru jízdy - platí jen  
pro skupinu 01

8) Značky P7, P8 dle potřeby



Pracovní místo bude podle potřeby  
řízeno náležitě poučenými osobami!!!

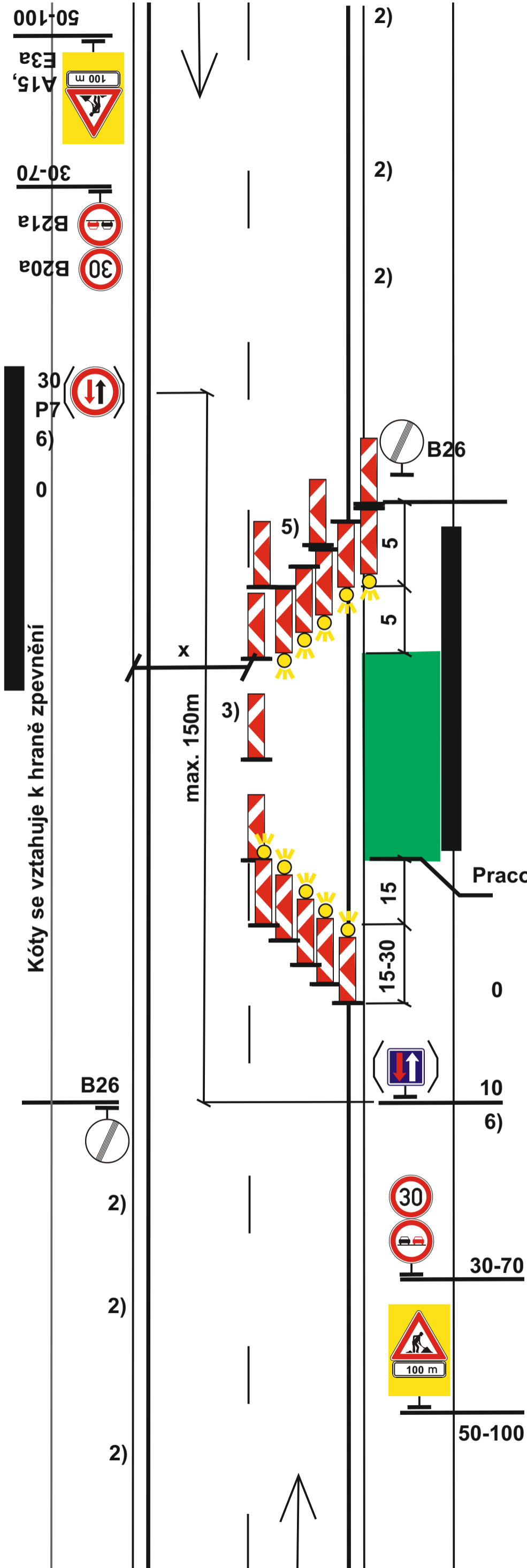
KRPP-47066-2/ČJ-2026-0300DP

Ing. Martin Cibulka  
Datum: 2026.04.07  
09:37:38 +02'00'



kóty jsou v metrech

24. listopadu 2023



Kóty se vztahuje k hraně zpevnění

P8

B20a - 30

B21a  
(možno osadit na  
jeden sloupek s B20a)

A15, E3a  
ŽZ fluo., třída RA3

50-100

0

10

6)

30-70

max. 150m

2)

2)

2)

B26

5)

3)

Pracovní místo

15

15-30

B26

2)

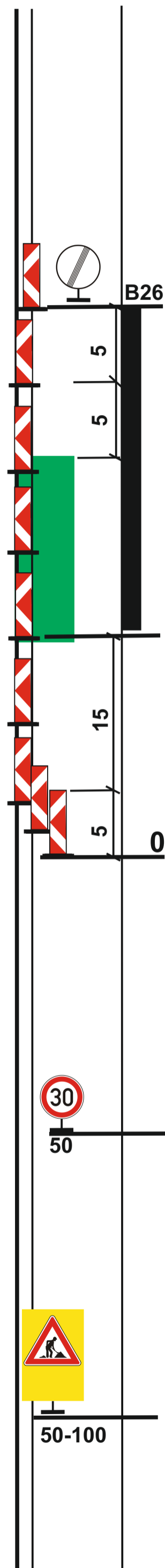
2)

2)

# OD 211

Pracovní místo  
dlouhodobé  
dvoupruh  
krajnice  
bez zúžení jízdního pruhu

1) Případné snížení rychlosti dle délky pracovního místa, intenzity provozu a dalších místních podmínek. Snížování rychlosti po 100 m.  
U podélné uzávěry delší než 500m se opakuje každých max. 500m  
Pokud pracoviště při přerušení prací ( mimo pracovní dobu) nepředstavuje vysoké nebezpečí, značky B20a se zruší nebo se rychlost zvýší



Pracovní místo

Směrovací desky Z4  
odstup max. 9 m

3x Z4

B20a - 30

A15,  
ŽZ fluo., třída RA3

kóty jsou v metrech

KRPP-47066-2/ČJ-2026-0300DP

Ing. Martin Cibulka  
Digitálně podepsal  
Ing. Martin Cibulka  
Datum: 2026.04.07  
09:38:05 +02'00'



24. listopadu 2023

## **Technická zpráva:**

### **Dopravně inženýrské opatření:**

Dopravní značení je zakresleno v příloze schématu.

Návrh DIO je zpracován pro dočasnou úprava silničního provozu po dobu rekonstrukce mostního objektu ev.č. 22-026. Most se nachází v Plzeňském kraji, okres Klatovy, na sil. I/22 v obci Mochtín část obce Kocourkov.

Na mostním objektu ev. č. 22-026 na silnici I/22 bude provedena sanace říms, protikoroziční nátěry zábradlí a další drobné stavební opravy. Předpokládaná doba omezení je 2 × 6 kalendářních dnů. Mimo pracovní dobu bude silniční doprava vedena bez omezení, v souladu se schématem OD 211 (pracovní místo dlouhodobé na dvoupruhové komunikaci – krajnice bez zúžení jízdního pruhu). V pracovní době bude doprava vedena dle schématu OD 230 (pracovní místo dlouhodobé na dvoupruhové komunikaci – střídavý provoz řízený svislým dopravním značením). Po celou dobu realizace bude zachována minimální šířka průjezdného jízdního pruhu 3,25 m.

DIO bylo zpracováno podle příručky pro označování pracovních míst na dálnicích a silnicích vydané (ŘSD zpracoval p. Prášil). Vydáno 11/2023.

Značky musí být umístěny tak, aby byly pro účastníky provozu na pozemních komunikacích, pro které jsou určeny, včas a z dostatečné vzdálenosti viditelné. Musí být zabezpečeny tak, aby nedošlo k jejich pootočení, spadnutí, nadměrnému znečišťování a nesmí je zakrývat stromy, keře, sloupy apod. Značení bude ponecháno pouze na nezbytně potřebnou dobu. Po dokončení prací bude neprodleně odstraněno.